

# Cenna pomoc dla twojej firmy

PEŁNA WERSJA  
5/2009

Asystent CRM 2.9.80 przyda się w prowadzeniu małej i średniej firmy. Aplikacja ta może być także pomocna dla tych osób, które lubią mieć uporządkowane sprawy prywatne.

**P**rogram nie wymaga rejestracji przez internet – można go używać od razu po instalacji. Licencja (do domu i do firmy) pełnej wersji zamieszczonej na naszej płycie DVD będzie aktywna do 1 stycznia 2010 roku.

Asystent CRM używa wewnętrznej bazy danych, a więc nie potrzebuje doinstalowania innych aplikacji. Jednak nic nie stoi na przeszkodzie, aby program wykorzystywał serwer MySQL, PostgreSQL czy Firebird.

## Konfiguracja bazy danych

Pierwszym krokiem po uruchomieniu aplikacji jest podanie własnych danych, takich jak imię i nazwisko, adres, numer NIP i REGON. Dane te mogą być automatycznie zweryfikowane pod względem poprawności formatu. Ponieważ program może także wysłać pocztę e-mail, możesz skonfigurować konto, podając adres serwera SMTP, nazwę użytkownika i hasło. Uwaga! Nie jest to klient pocztowy.

Aby ustawić zdalny serwer z bazą danych, wybierz pozycję **Bazy danych**, **Otwórz bazę danych**, **Zdalna baza danych**. Tutaj w rozwijanym menu podaj adres oraz rodzaj bazy. Zazwyczaj wystarczy wybrać **Utwórz bazę danych** i wpisać jej nazwę. Po krótkiej chwili dostępne będą w oknie głównym wszystkie narzędzia aplikacji.

Układ okna roboczego jest dość typowy dla takich programów. Po lewej stronie jest pasek narzędziowy, w centrum jest okno robocze, a po prawej stronie widać dodatkowe infor-

macje (kalendarz, zegar). Układ ten można dostosować do swoich wymagań. Wyłączone okna przywrócisz w menu **Widok**.

## Zarządzanie kontaktami

W menu możesz uruchomić opcję **Zaplanowane zadania**, znajdziesz dane kontaktowe i książkę korespondencji. Korzystając z tych funkcji można sprawdzić historię oraz statystyki. Praca z programem jest intuicyjna: aby dodać nową pozycję, należy kliknąć przycisk oznaczony zielonym plusem. Dokument z niebieskim kółkiem oznacza uruchomienie edycji danego dokumentu, a czerwony minus to kasowanie wskazanej pozycji.

Na przykład po dodaniu nowego zadania pokaże się okno, w którym ustalisz szczegóły, takie jak termin, typ czy konieczność przypomnienia o danym wydarzeniu. Można wybrać grupę, do której zadanie należy, i dodać załączniki. Podobnie po wyborze danych kontaktowych można edytować listę kontrahentów. Ułatwieniem jest możliwość przejrzania zadań do wykonania w określonym czasie.

## Dodatkowe narzędzia

Asystent CRM ma wbudowane narzędzia, które nie są konieczne w tego typu programie, ale przydają się podczas pracy. Znajdują się one w menu **Inne** i **Widok**. Wśród nich jest kalkulator odsetkowy i moduł do sprawdzania NIP, REGON, IBAN i kodu pocztowego.

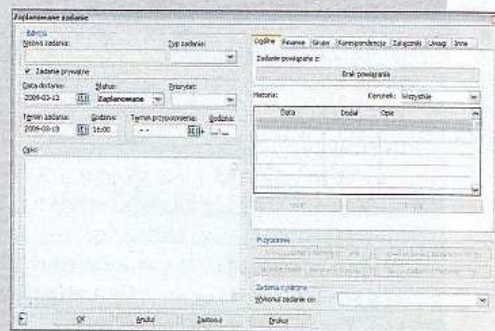
Skomentuj/oceniaj artykuł na [nextmag.pl/a/0905072](http://nextmag.pl/a/0905072)

## Asystent CRM 2.9.80

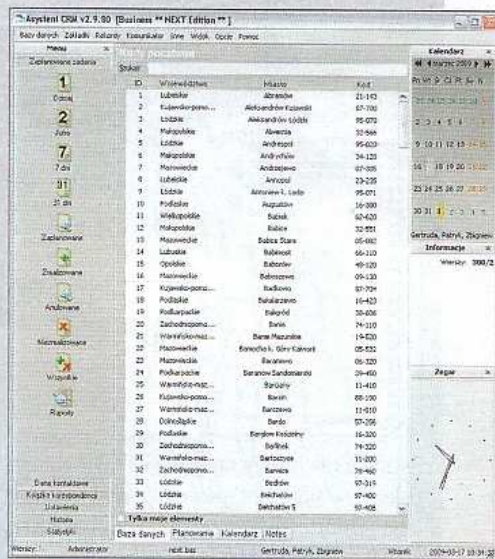
Producent **Meteoryt.pl**  
WWW **<http://meteoryt.pl>**  
Licencja **pełna wersja**  
Wymagania **Windows 98, 2000, XP, Vista; 400 MHz; 128 MB**  
Polski interfejs **tak**

## Promocja dla czytelników NEXT

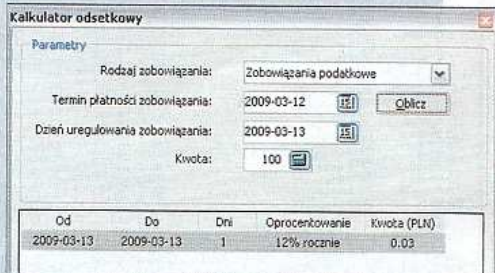
Jeżeli spodoba ci się ta aplikacja (działająca w pełnej wersji do 1 stycznia 2010 roku), możesz najnowszą wersję produktu Asystent CRM kupić na stronie producenta (<http://meteoryt.pl>) z upustem wynoszącym 15 procent. Promocja jest ważna do końca maja 2010 roku.



Do zaplanowanego zadania można dodać wiele dodatkowych informacji, takich jak koszty czy załączniki – pliki niezbędne do wykonania danego zadania.



Kody pocztowe to dodatkowe narzędzie pozwalające m.in. na skojarzenie kodu pocztowego z miejscem.



Prosty kalkulator odsetkowy pozwoli wyliczyć wysokość odsetek zaciąganego kredytu.